

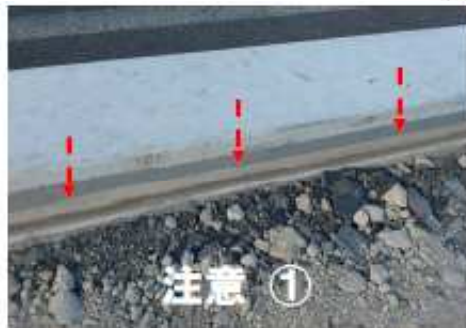
# 施工注意点

防草切り欠け部に目地モルタルや砂利等の残留物を必ず除去して下さい。



防草目地を構築する為の注意事項として施工関係者様へ励行お願いします。

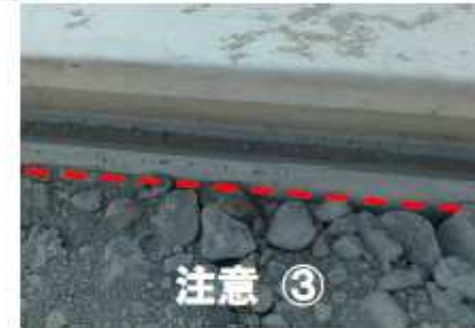
宇都宮国道事務所(24年11月施工) 榎坂内セメント工業所



●目地部へは一切の混入が無い事



●目地材やモルタルを除去する事



●路盤の埋設上層位置を注意